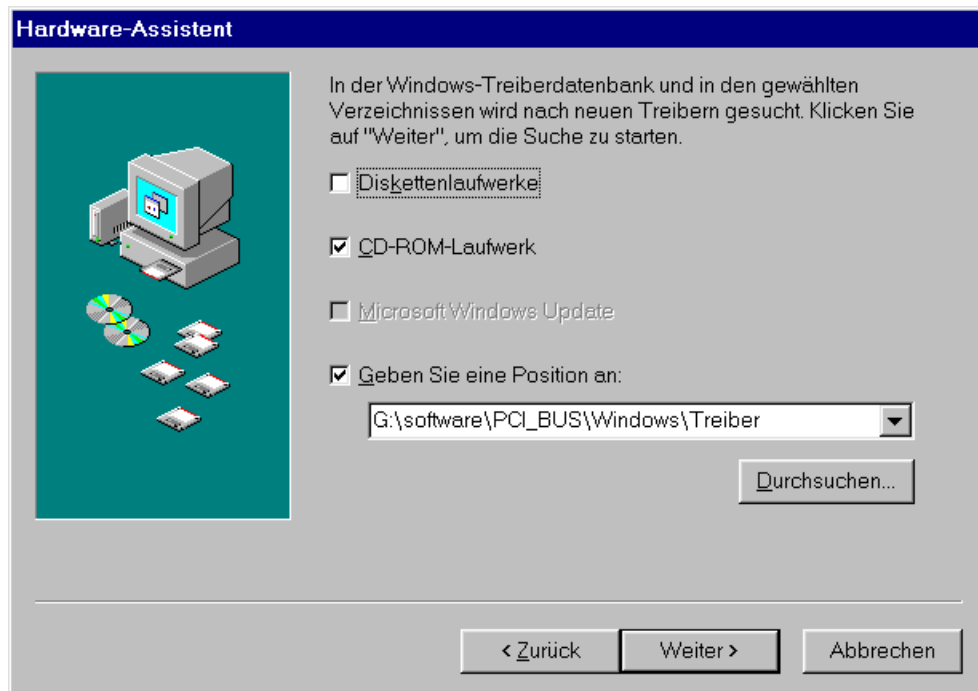


Installationsanleitung für **wasco**[®]-Treiber V6.01 Windows98

(Beispiel gültig für alle **wasco**[®]-PCI-Karten, für die Anleitung verwendete Karte: OPTOIO-PCI16_{STANDARD})

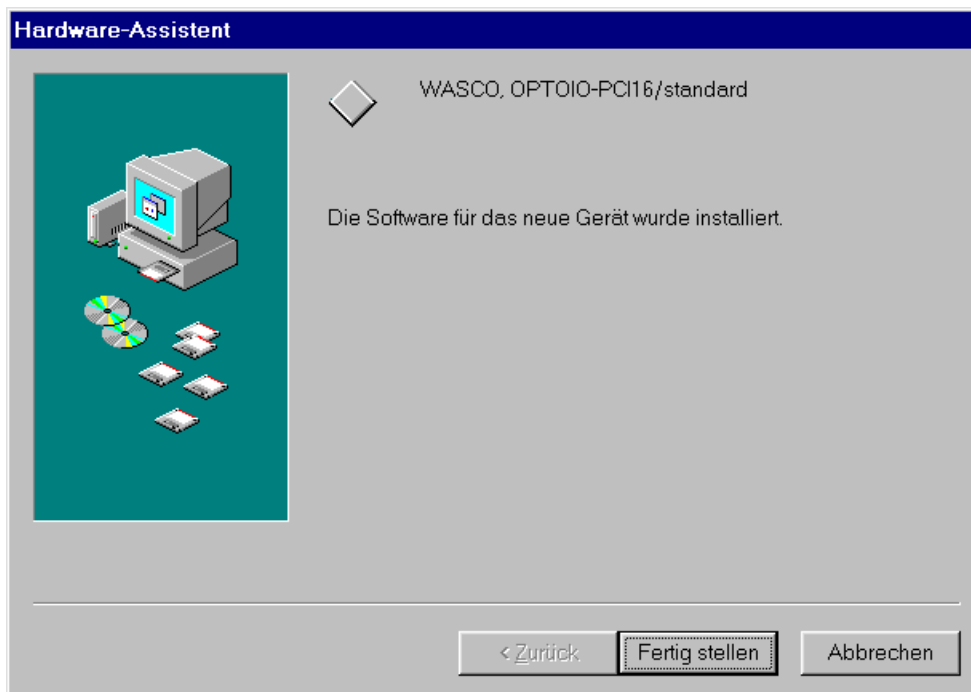
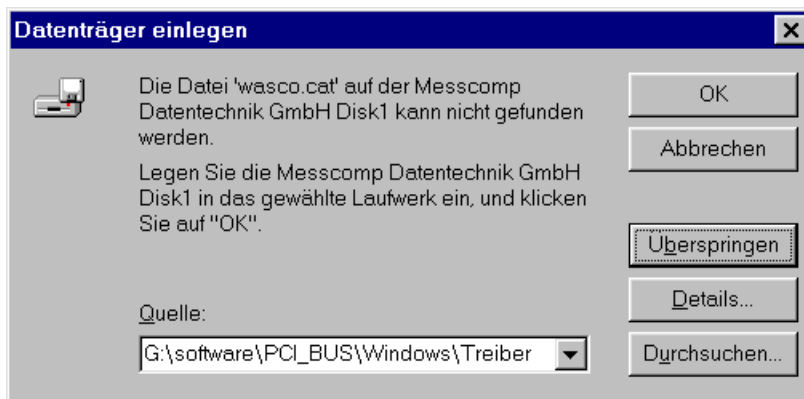
Zur Installation des Treibers muss die **wasco**[®]-PCI-Karte ordnungsgemäß in einen freien PCI-Slot eingesetzt und verschraubt werden. Bereits installierte, ältere **wasco**[®]-Treiberdateien sind vorab vollständig nach Anleitung [wX00_win98_deinst.pdf](#) zu deinstallieren!

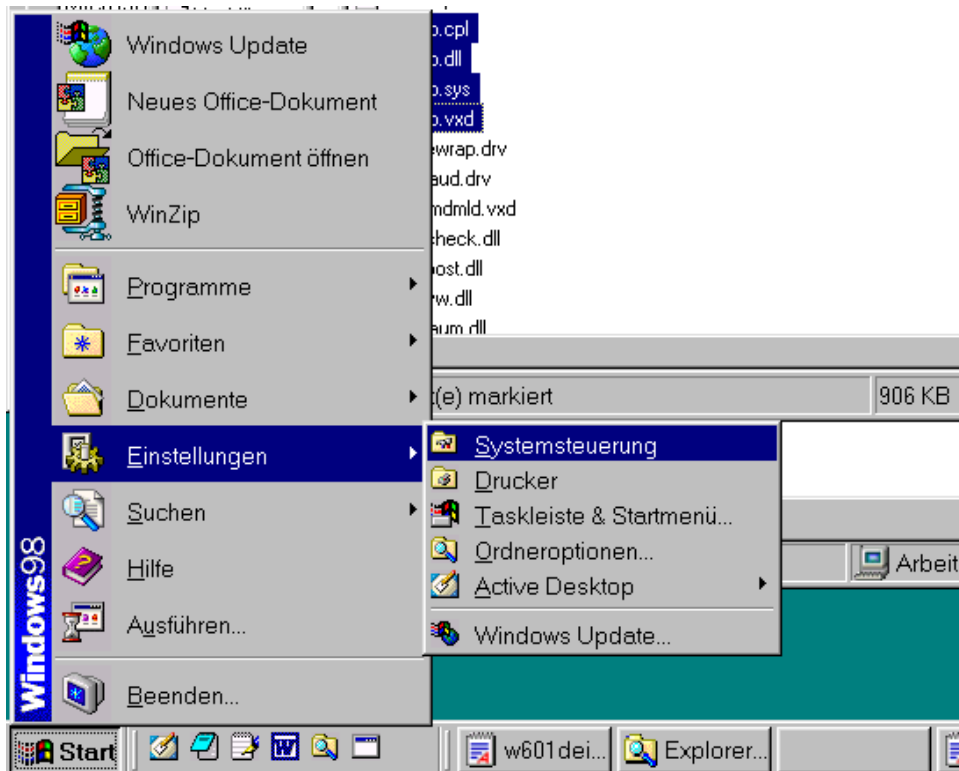
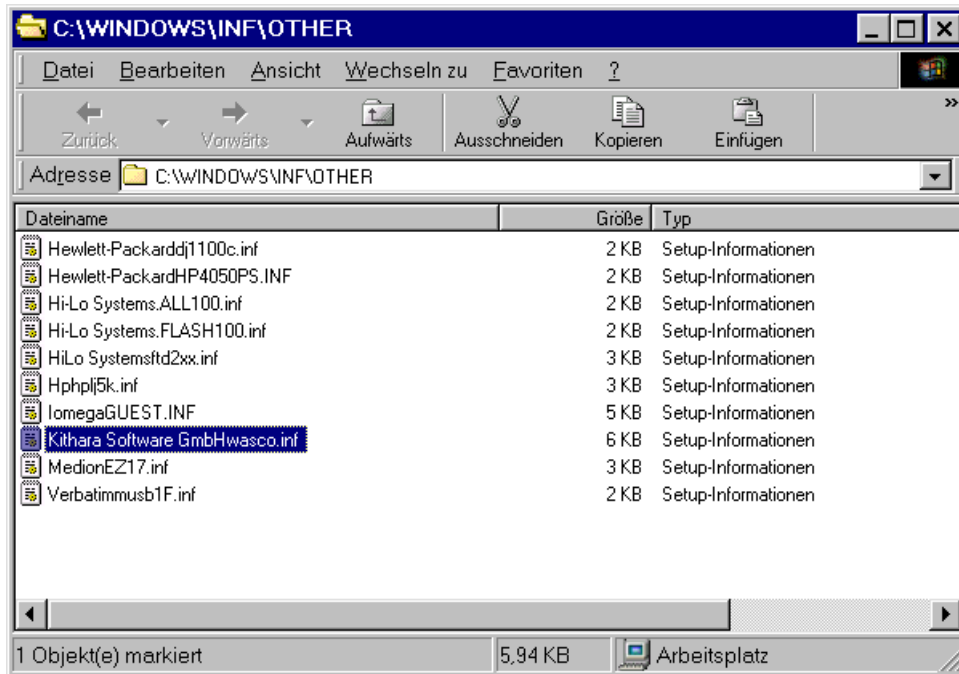


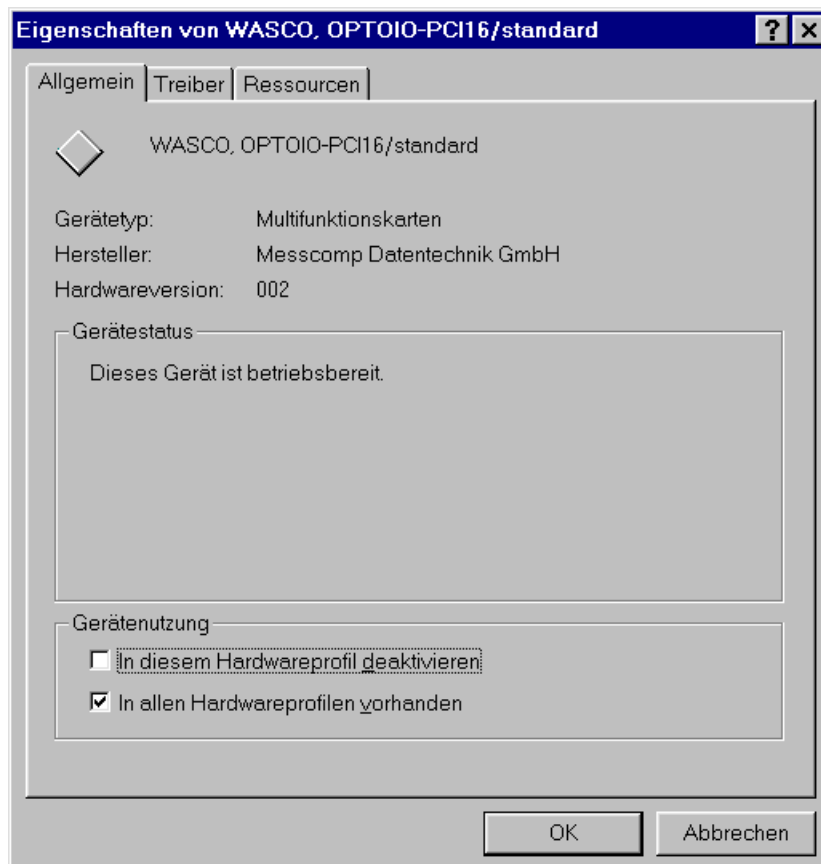
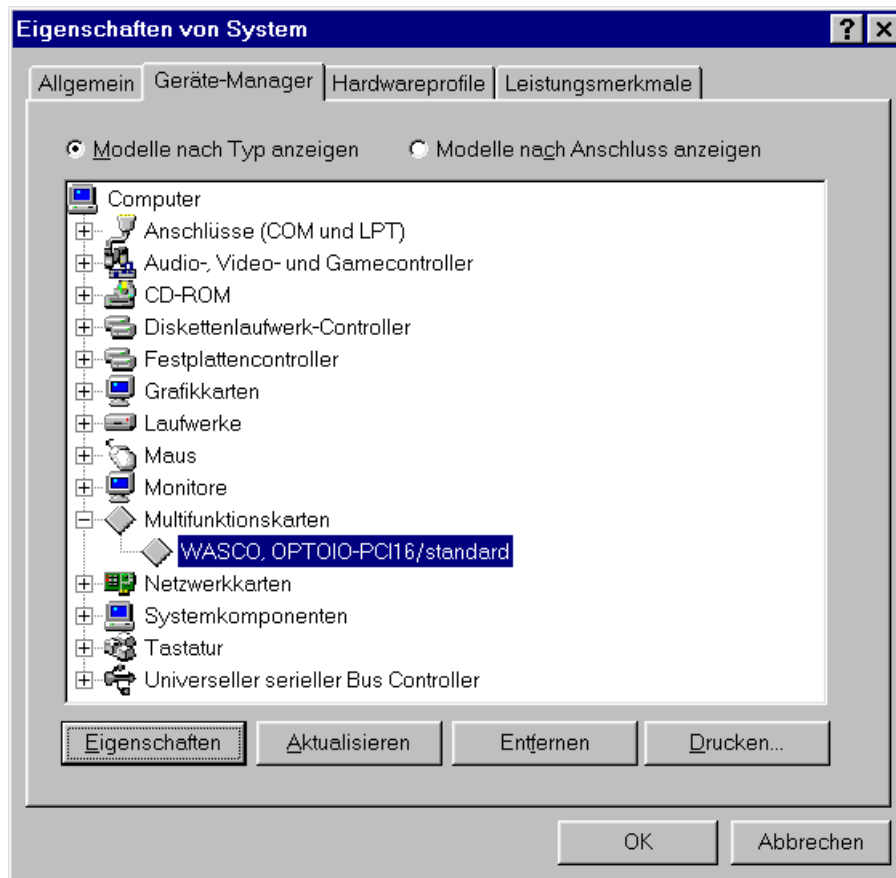


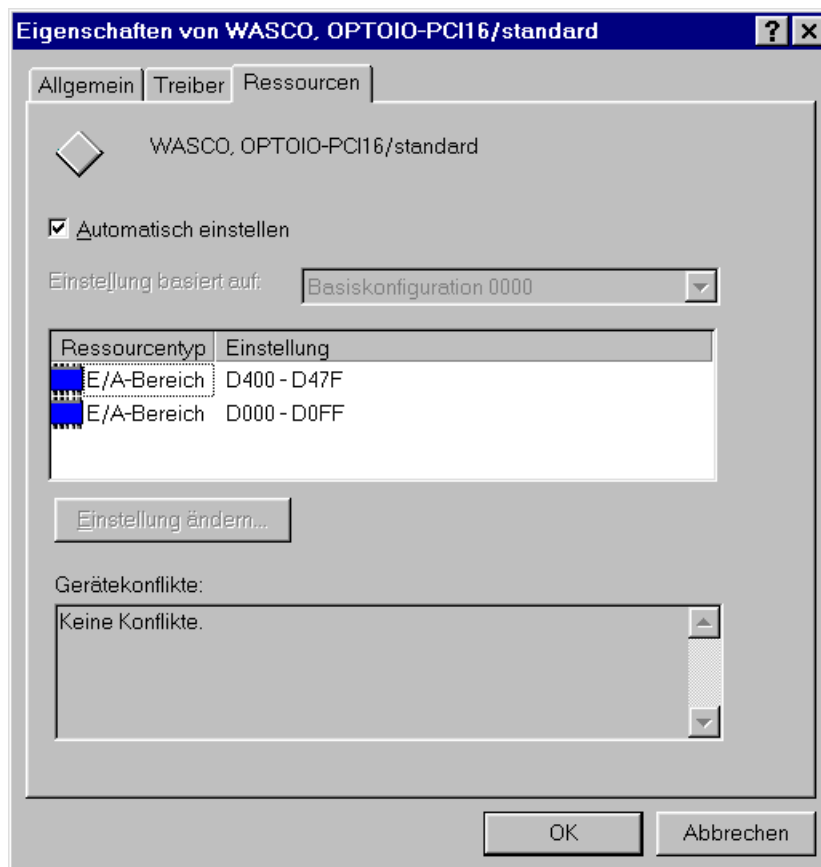
Der angegebene Pfad ist gültig bei Verwendung der **wasco**[®]-Software-CD

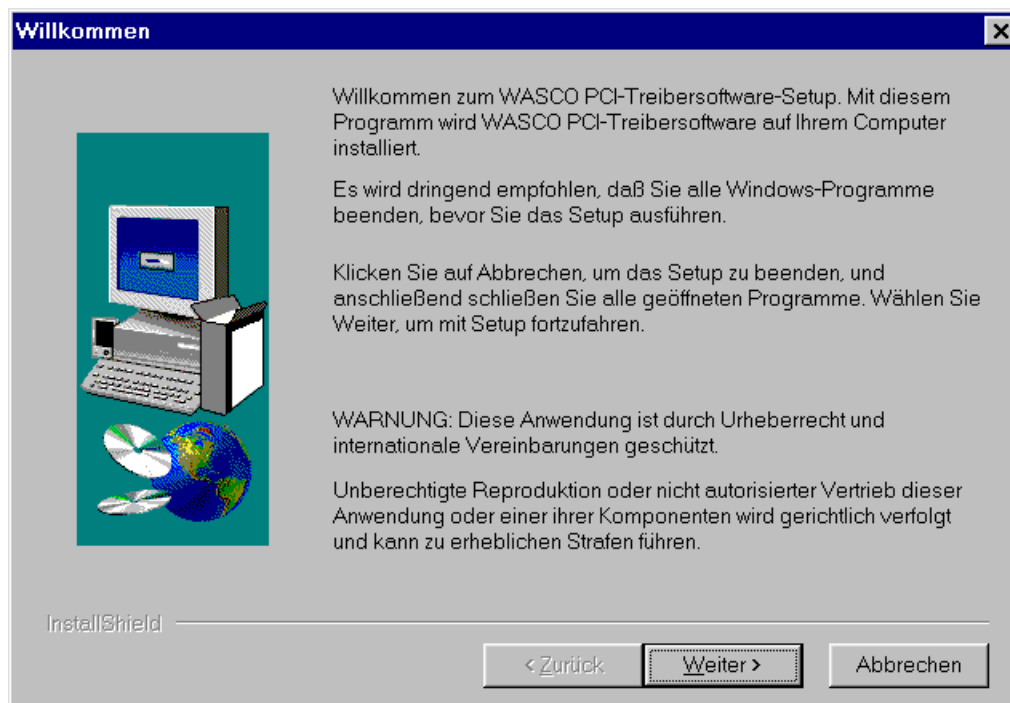
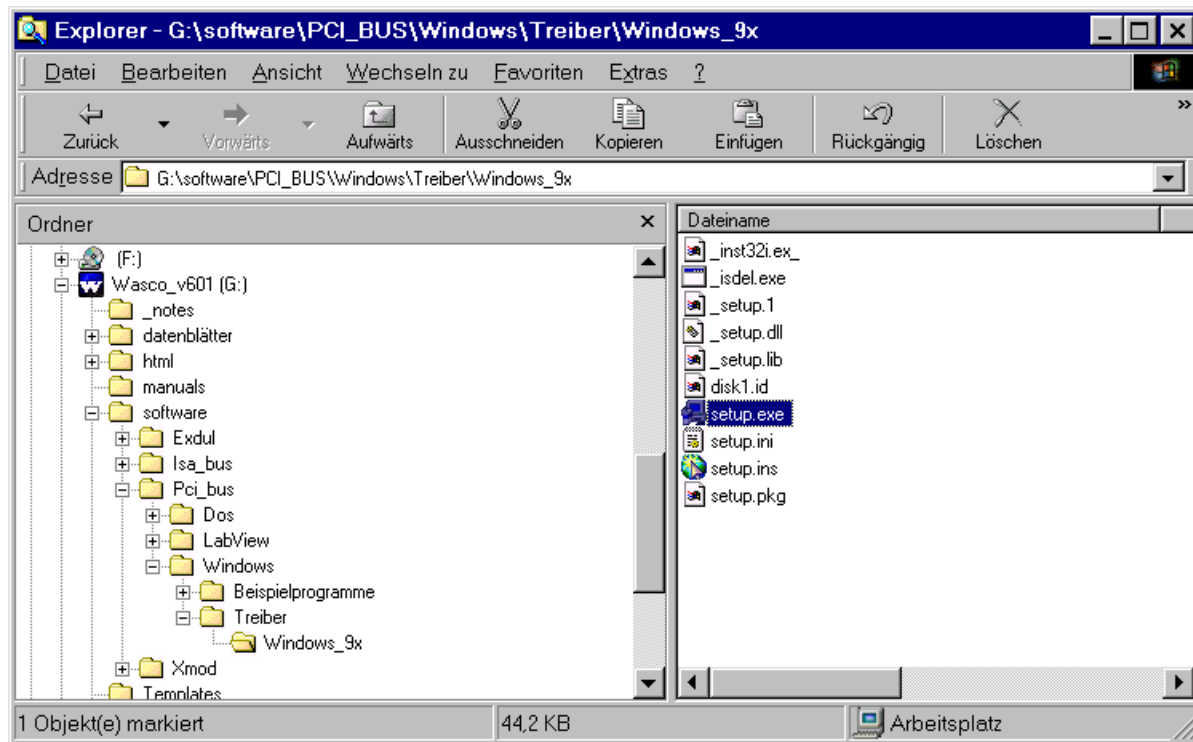




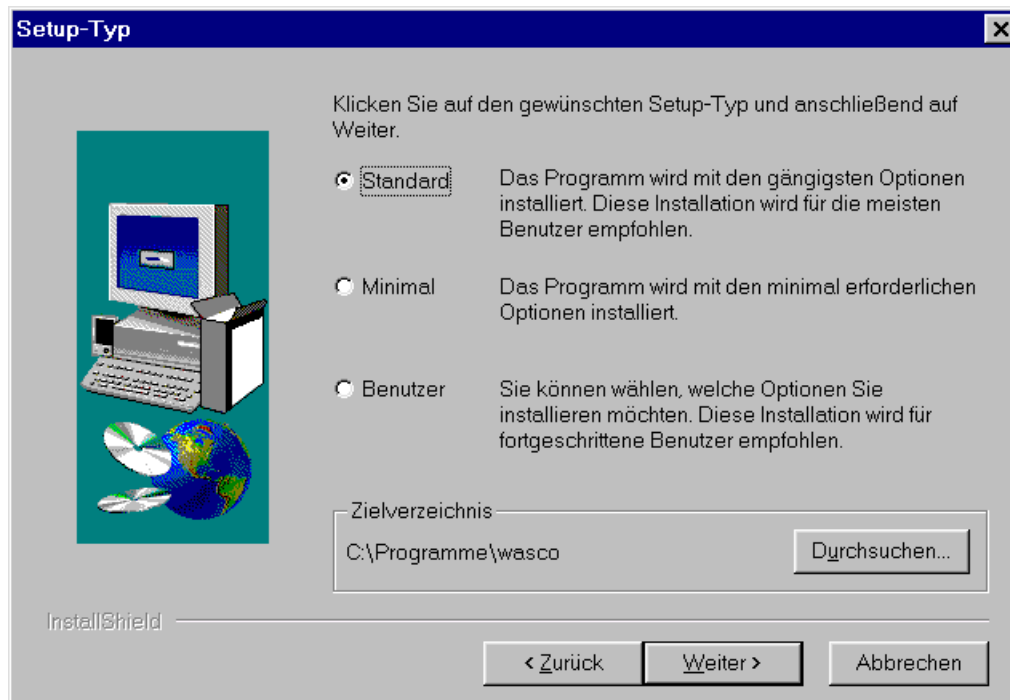












Setup abgeschlossen



Setup hat das Kopieren der Dateien auf Ihren Computer abgeschlossen.
Setup wird das Programm jetzt starten. Wählen Sie weiter unten eine Option.

- Ich möchte die README-Datei jetzt lesen.
- Ich möchte das Programm jetzt starten.

Klicken Sie auf Beenden, um das Setup abzuschließen.

InstallShield

< Zurück

Beenden

